

売戸建住宅

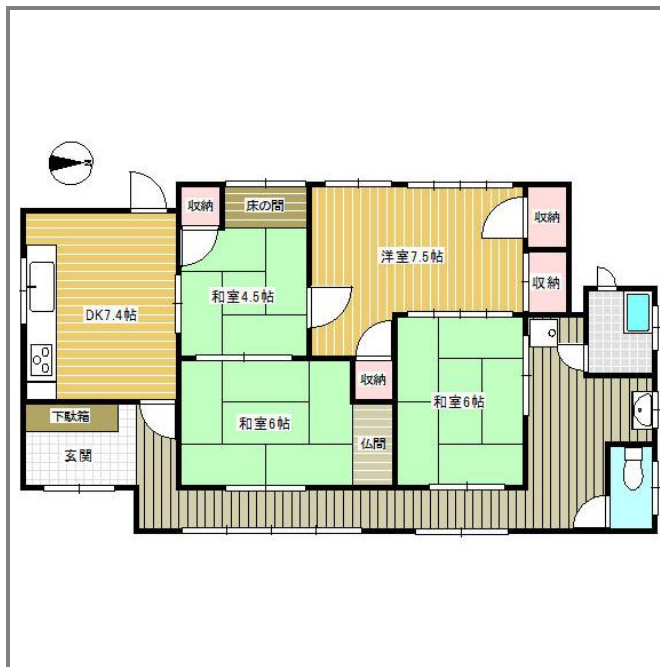
若松駅

H25年度公課金23,000円
4DKの平屋

間取り
4DK

建物面積
82.87㎡

築年月
1965年03月



4DK

物件種目	売戸建住宅		
最寄駅	若松		
間取タイプ	4DK		
価格	350万円		
物件所在地	福岡県北九州市若松区深町1丁目15-54		
交通	JR筑豊本線 若松 徒歩29分 バス停 市営バス 波打町 徒歩8分		
土地面積	公簿125.90㎡	私道面積 (共有持分)	
建物	構造・規模	木造 1階建	
	面積	82.87㎡	
	間取内訳	和 6・6・4.5 洋 7.5 DK 7.4	
土地権利	所有権	地目	宅地
都市計画	市街化区域	用途地域	1種住居
建ぺい率	60%	容積率	200%
築年月	1965年03月	駐車場	なし
現況	空家	引渡日	即時
建築確認番号			
接道状況 (角地・間口)	東5.5m 公道 接面13.0m		
設備			
備考	4DKの平屋一戸建て		

この図面は物件情報の一部を抜粋して掲載しております。(現況優先)
付帯条件や別途料金等が発生する場合がありますのでご確認ください。

at home

infosheet 物件番号 69544002054

福岡県知事免許(8)第8847号 〒803-0841 福岡県北九州市小倉北区清水3丁目10番17号

株式会社住宅流通管理センター

TEL: 093-581-5006 FAX: 093-581-8538 定休日: 日・祝日

■取引態様: 専任媒介