

# 売マンション

枝光駅

ホワイトキャッスル諏訪 208

間取り  
4LDK

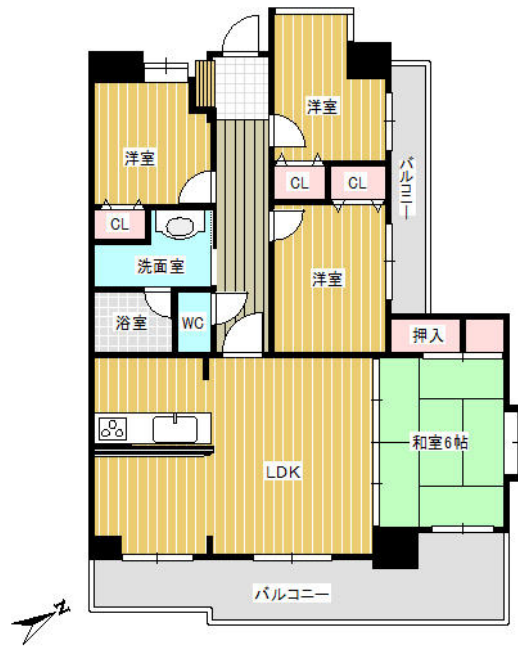
専有面積  
壁芯81.34㎡

築年月  
1997年02月

イオンモール八幡東徒歩7分♪  
室内はとても綺麗ですよ！

チェックポイント！

ペット相談(小型犬/猫/要ペットクラブ加入)、バイク置場有(無料)、駐輪場有(無料)、主要採光面：東向き、角部屋、追焚機能、温水洗浄便座、シャワー付洗面化粧台、3口以上コンロ、カウンターキッチン、全居室収納、クローゼット、室内洗濯機置場、給湯、都市ガス、オートロック、モニタ付インターホン、防犯カメラ、2面バルコニー、エレベーター



物件種目	売マンション
マンション名	ホワイトキャッスル諏訪
最寄駅	枝光
間取タイプ	4LDK
価格	1,280万円

物件所在地	福岡県北九州市八幡東区諏訪1丁目3-12		
交通	J R 鹿児島本線 枝光 徒歩12分		
建物	構造・規模	RC 10階建/2階部分	
	専有面積 (使用部分面積)	壁芯81.34㎡	バルコニー 面積 20.04㎡
間取内訳			
土地権利	所有権	用途地域	商業地域
築年月	1997年02月	総戸数	62戸
管理形態	全部委託	管理方式	日勤管理
管理費	4,480円/月	修繕立替	6,510円/月
現況	空家	引渡日	相談
駐車場	有 8,000円/月	施工会社	
建築確認 番号			
設備	追焚機能、温水洗浄便座、シャワー付洗面化粧台、3口以上コンロ、カウンターキッチン、全居室収納、クローゼット、室内洗濯機置場、給湯、都市ガス、オートロック、モニタ付インターホン、防犯カメラ、2面バルコニー、エレベーター		
備考	室内はとても綺麗ですよ♪ ひびきが丘小&枝光台中校区。駐車場は一旦返却となるため、抽選になります。詳細はお問合せください。 利用駅1：J R 鹿児島本線 スペースワールド 徒歩16分		

この図面は物件情報の一部を抜粋して掲載しております。(現況優先)  
付帯条件や別途料金等が発生する場合がありますのでご確認ください。

at home

infosheet 物件番号 69671405098

福岡県知事免許(9)第8847号 〒803-0841 福岡県北九州市小倉北区清水3丁目10番17号

株式会社住宅流通管理センター

TEL: 093-581-5006 FAX: 093-581-8538 定休日: 日・祝日(2月・3月は休まず営業)

■取引態様: 媒介